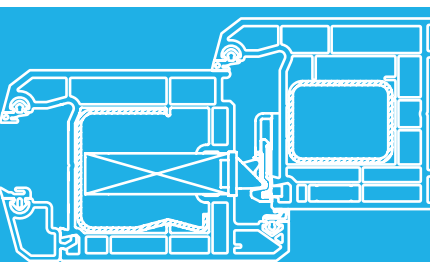


TECHNIK DIE BEWEGT




# MACO PROTECT TÜRSCHLÖSSER





G-TS PT Griffbetätigtes Türschloss /  
PVC

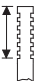
MONTAGEHINWEISE


Legende


Dornmaß DM


Entfernung E

Griffmaß GM

Ablängbereich

Endverschluss gleichläufig

Endverschluss gegenläufig

Profilvorderkante



## Inhalt

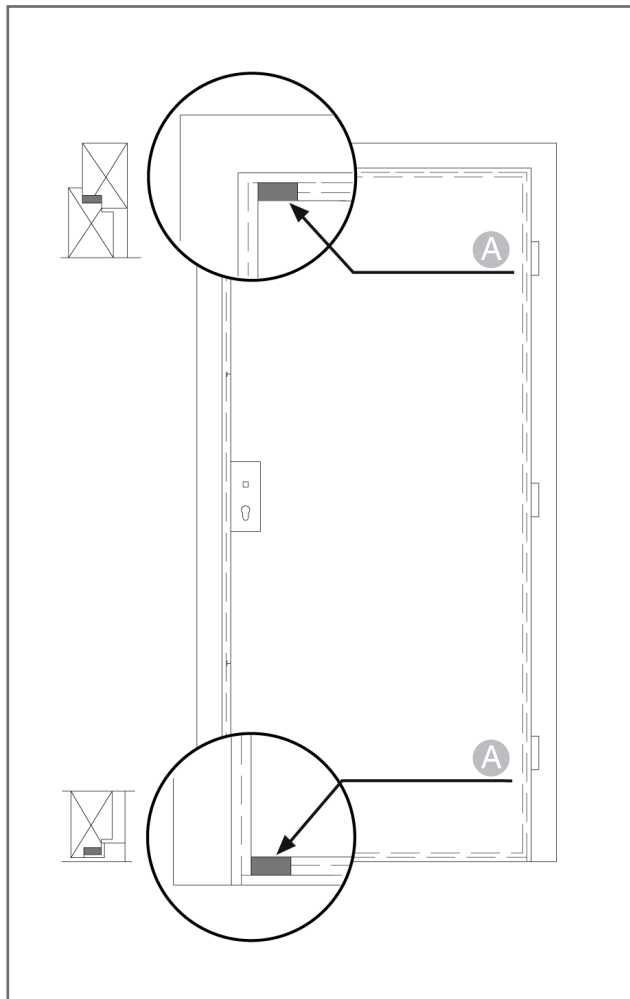
Verwendung von Transportsicherungen	4
<hr/>	
Gebrauchshinweise	5
<hr/>	
Einbauhinweise	8
<hr/>	
Fräsungen Schlosskästen	13
<hr/>	
Bohr- und Fräsbilder	14
<hr/>	
Positionierung der Schließteile	18
<hr/>	
Türkonstruktionen	25
<hr/>	
Positionierung der Schließteile - Endverschlüsse	26
<hr/>	
Positionierung der Haustürkantriegel	28



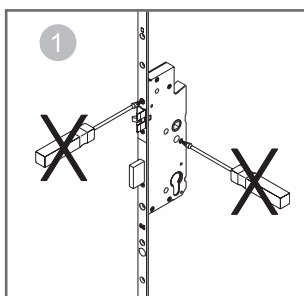
## Verwendung von Transportsicherungen

Einfache Transportsicherungen, Keile oder Klötze, gewährleisten einen sicheren Transport des gesamten Türelementes. Erst nach der Montage entfernen.

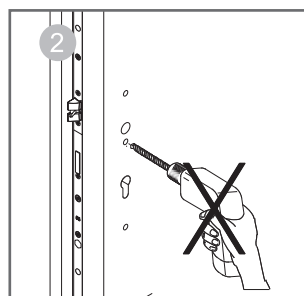
- A** Positionierung  
Transportsicherung



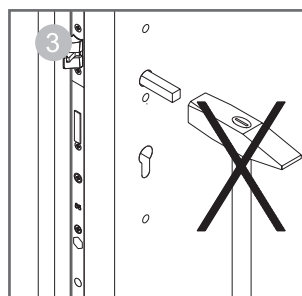
## Gebrauchshinweise



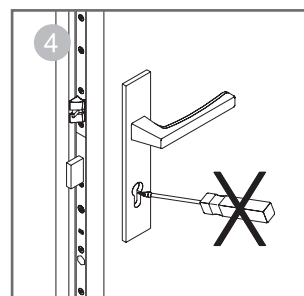
- 1 Den Schlosskasten in keinem Fall öffnen!



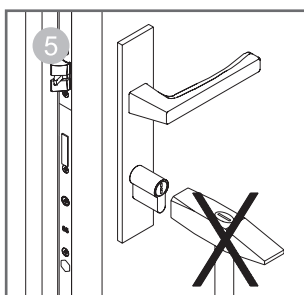
- 2 Alle Bohrungen vor Einbau des Schlosses durchführen!



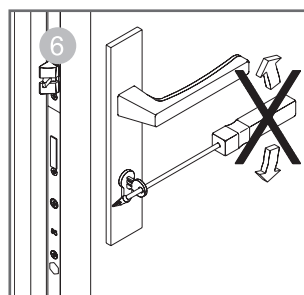
- 3 Den Drückerstift nicht mit Gewalt durch die Schlossnuss schlagen!



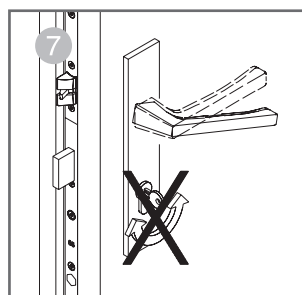
- 4 Das Schloss nur mit zugehörigem Bauschlüssel schließen!



- 5 Keine Gewaltanwendung bei der Zylindermontage!

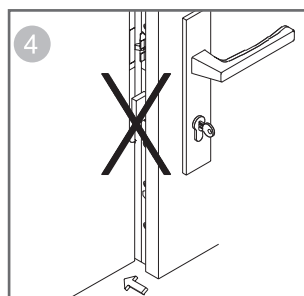
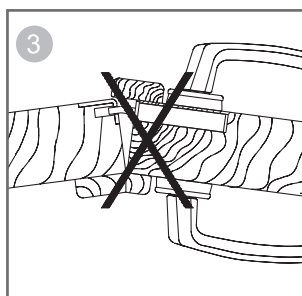
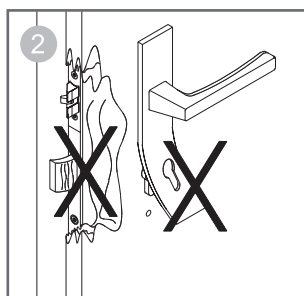
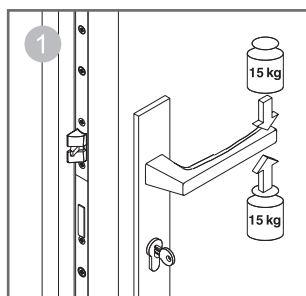


- 6 Schlüssel nicht mit Gewalt (fremde Hebel) drehen!

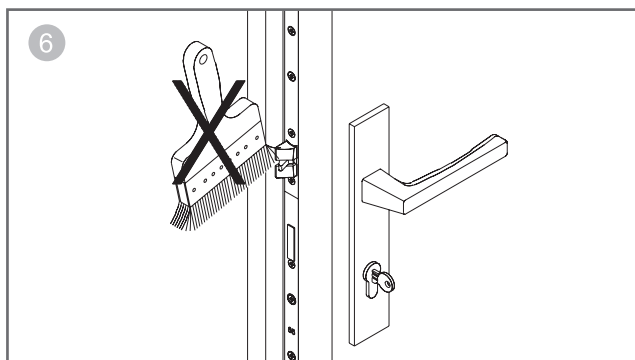
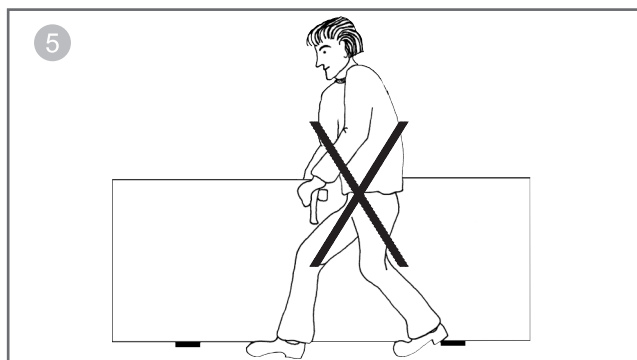


- 7 Drücker und Schlüssel nicht gleichzeitig betätigen!

## Gebrauchshinweise

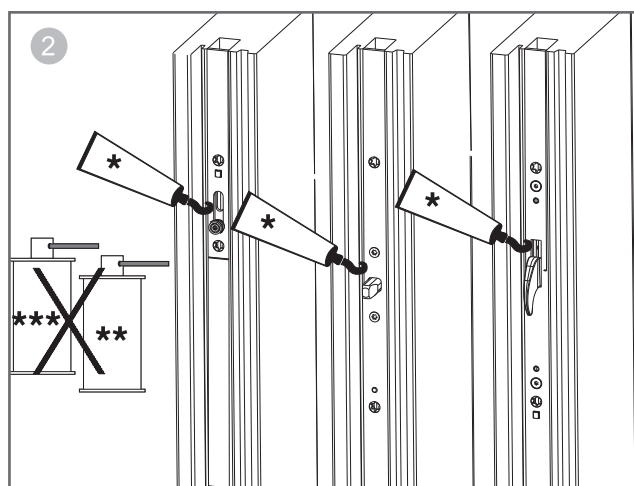
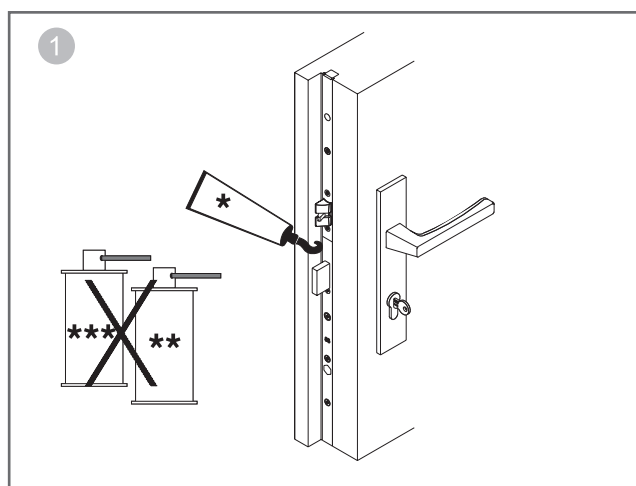


- 1 Drücker nur im normalen Drehsinn belasten!  
In Betätigungsrichtung  
(auf den Drücker)  
max. eine Kraft von  
15 kg aufbringen!
- 2 Sobald Spuren von  
Gewaltanwendung  
sichtbar sind, muss das  
Schloss ersetzt werden.
- 3 Zweiflügelige Türen  
dürfen nicht über den  
Standflügel  
aufgezwungen werden.
- 4 Den Schlossriegel nicht  
bei offener Tür  
vorschießen!



- 5 Türblatt nicht am Drücker  
tragen!
- 6 Schlossriegel und -falle  
nicht überstreichen  
bzw. lackieren.

## Gebrauchshinweise



\* Fett

\*\* Rostlöser

\*\*\* Silikonspray



Keine Schmieröle,  
Rostlöser, Silikonsprays  
usw. verwenden!

- 1 Das Türschloss  
(Schlosskasten)  
wird mit einer Dauer-  
schmierung aus Hoch-  
leistungsfetten geliefert  
und darf NICHT nach-  
geschmiert werden!  
Falle und Sperrriegel  
1x jährlich schmieren.

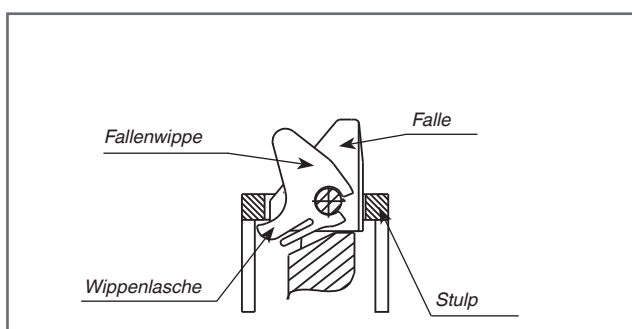
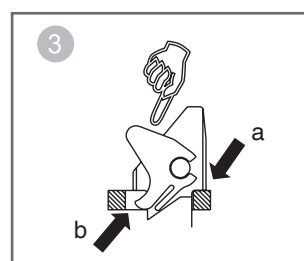
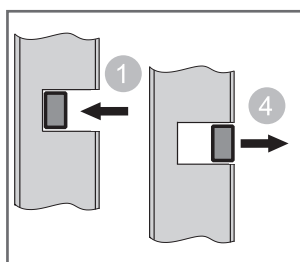
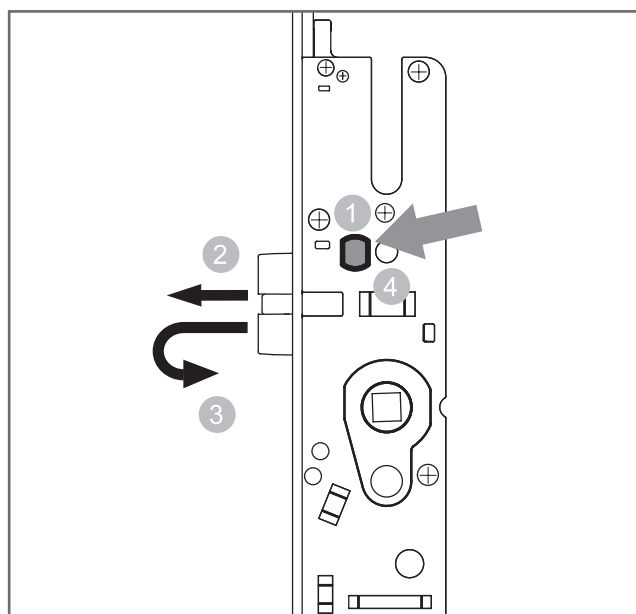
- 2 Bolzen- und Hakenver-  
schlüsse sowie die i.S.-  
Zapfen mit der darunter  
liegenden Riegelstange  
1x jährlich schmieren.



Schmierung grund-  
sätzlich nur mit Schmierfett  
oder technischer Vaseline!

## Einbauhinweise

### Fallenumstellung

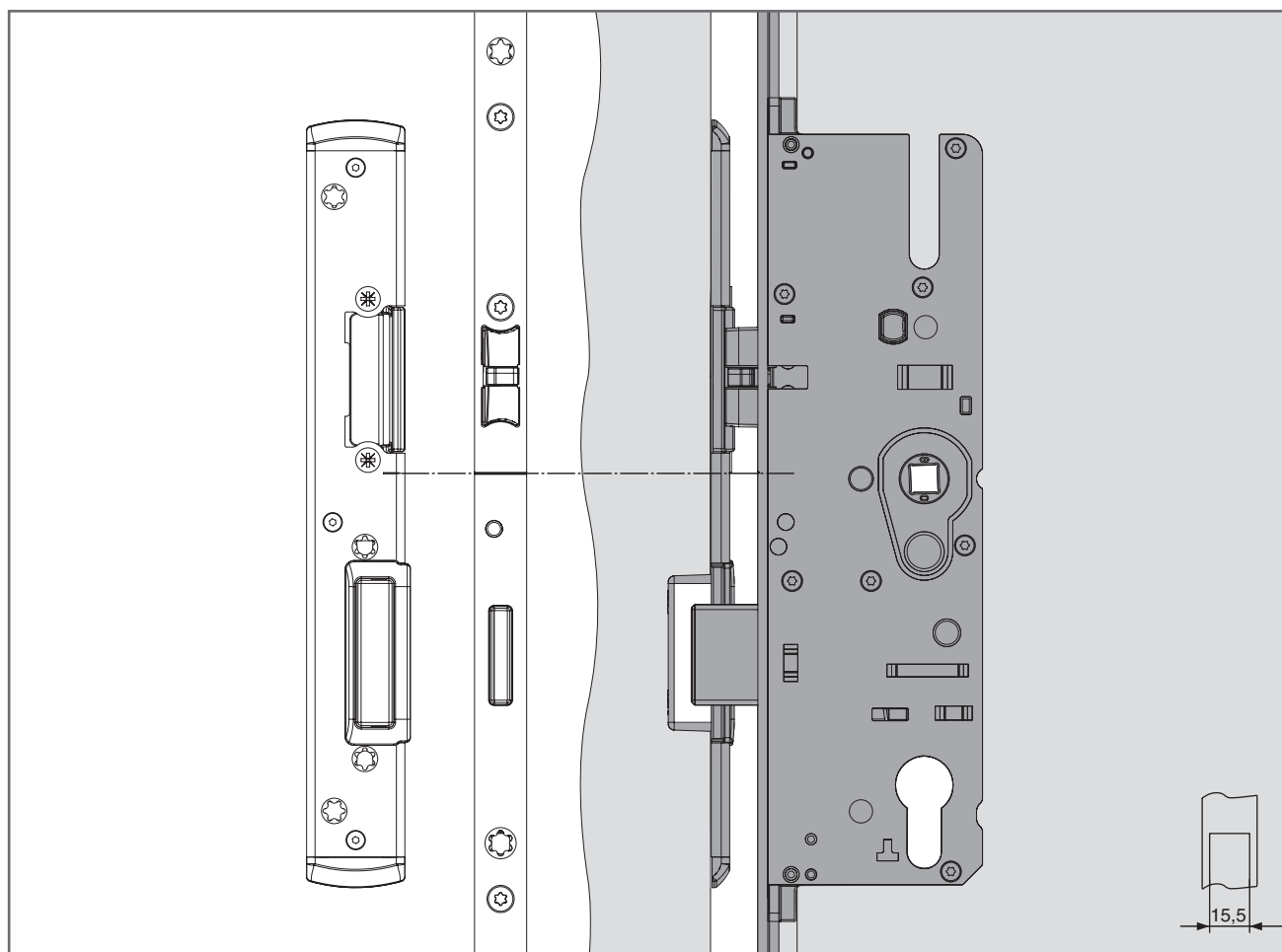


- ➊ Druckknopf eindrücken.
- ➋ Falle herausnehmen.
- ➌ Falle umdrehen und am Stulp so aufsetzen (a), dass man die Wippenlasche der Fallwippe unter die Stulpaussparung drücken kann (b). Erst dann die Falle ganz eindrücken.
- ➍ Druckknopf muss einrasten.



## Einbauhinweise

### Position Fallen- und Riegelschließteil



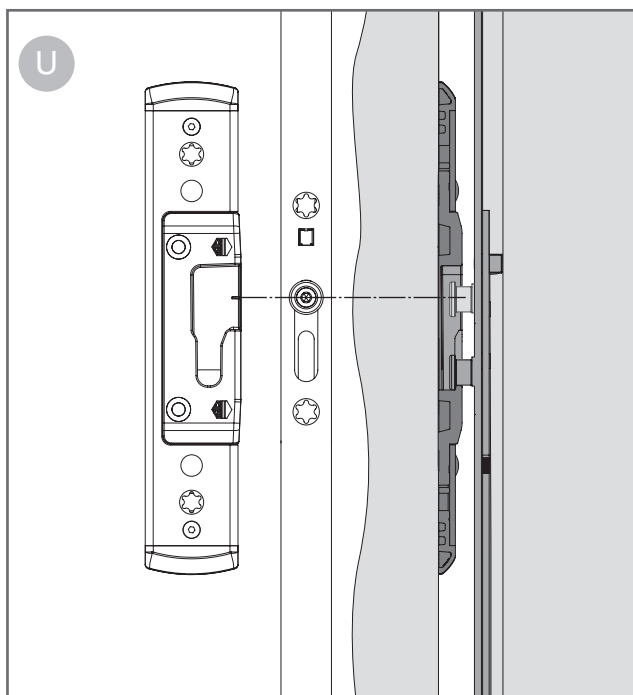
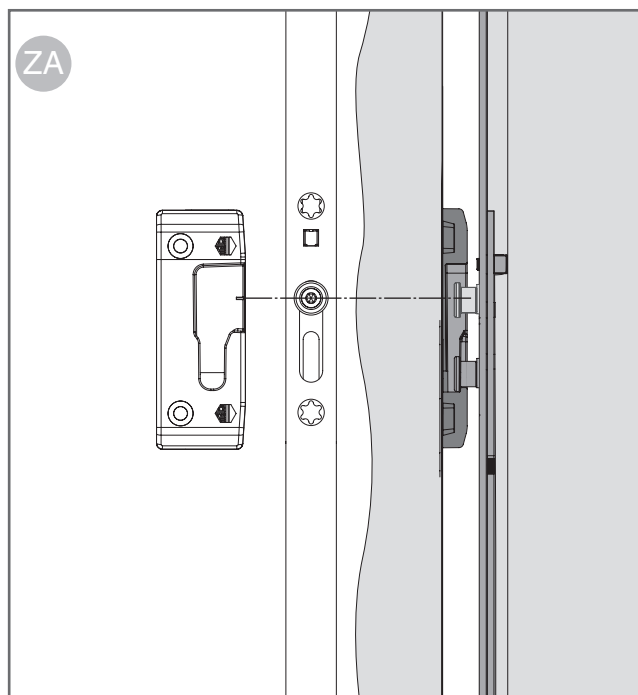
Anpressdruckverstellung  
± 1 mm

Positionierung  
Kerbe Stulp = Kerbe Fallen-  
und Riegelschließteil

## Einbauhinweise

### Position i.S.-Schließteil

- ZA** PVC Serie ZA
- U** PVC Serie U-Profil



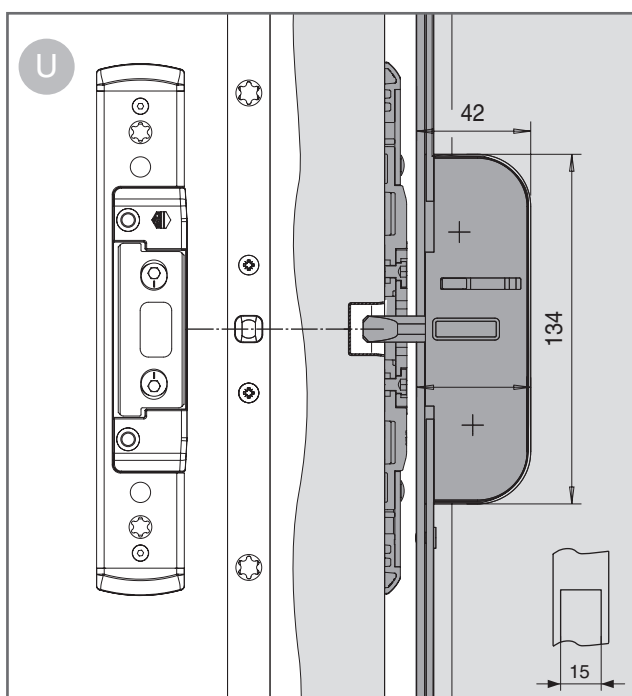
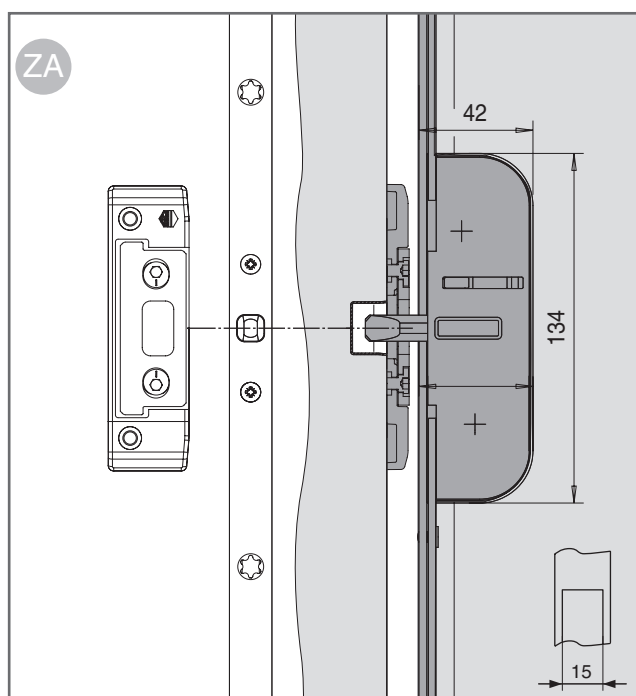
Anpressdruckverstellung am  
i.S.-Sicherheitsrollzapfen:  
+/- 0,55 mm

Positionierung  
Kerbe Schließteil = Mitte  
i.S.-Sicherheitsrollzapfen

## Einbauhinweise

### Position Bolzenschließteil

- ZA** PVC Serie ZA
- U** PVC Serie U-Profil



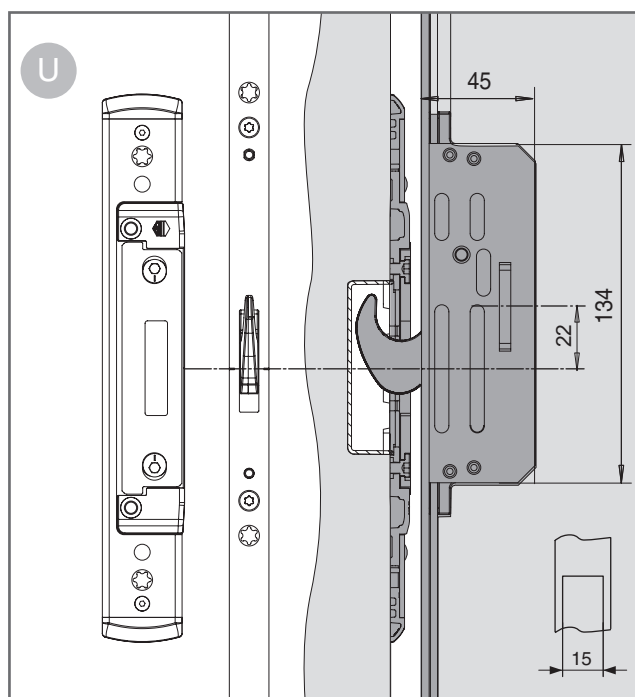
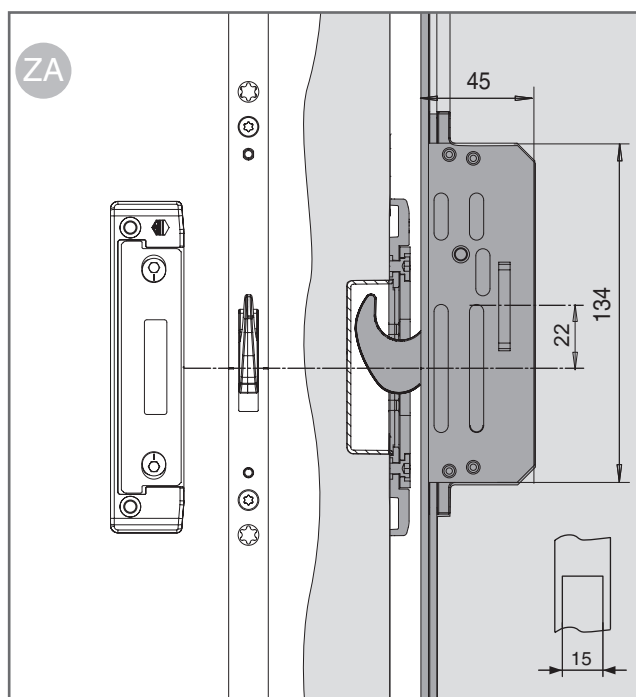
Anpressdruckverstellung  
 $\pm 1$  mm

Positionierung  
 Kerbe Stulp = Kerbe  
 Schließteil

## Einbauhinweise

### Position Hakenschließteil

- ZA** PVC Serie ZA
- U** PVC Serie U-Profil

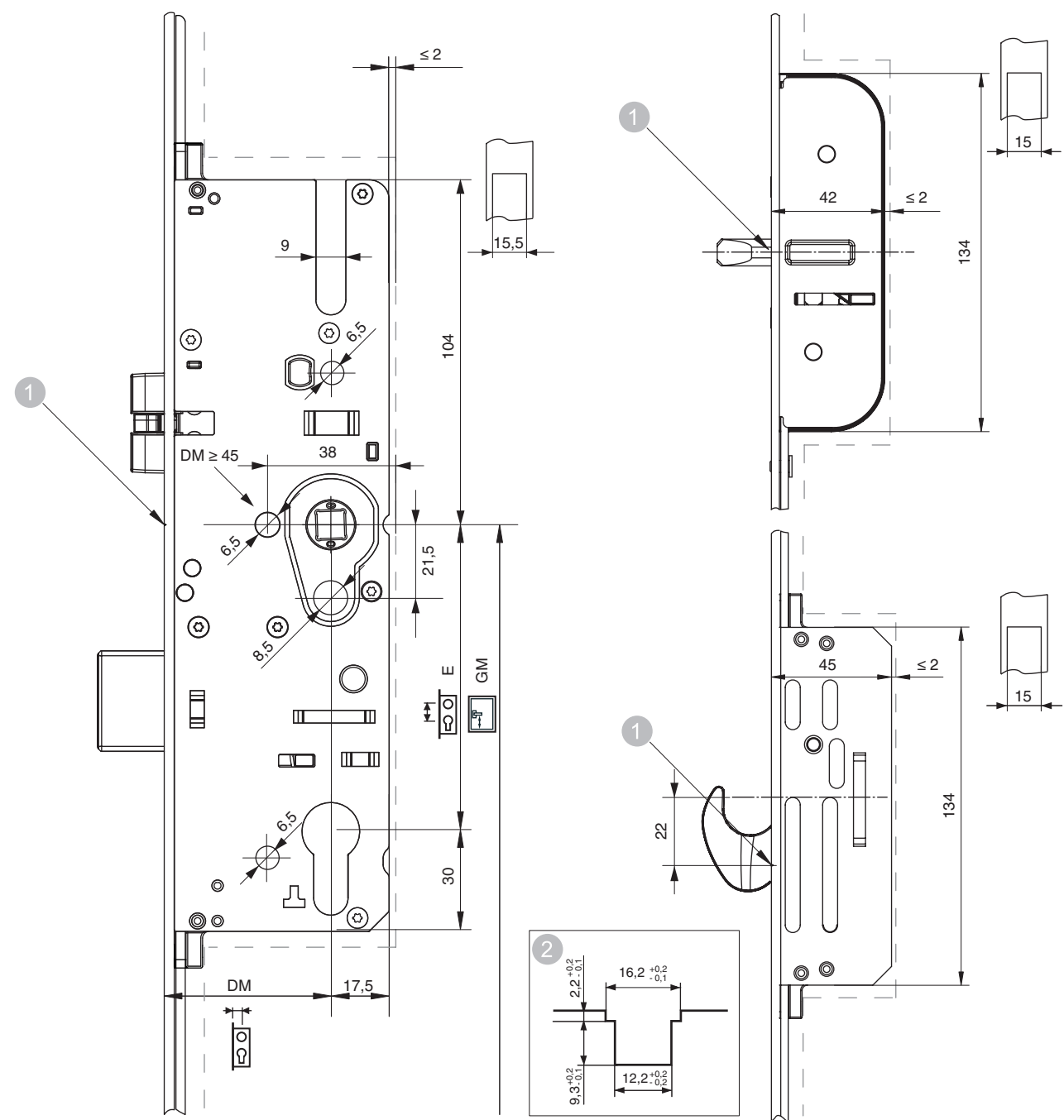


Anpressdruckverstellung  
 $\pm 1$  mm

Positionierung  
 Kerbe Stulp = Kerbe  
 Schließteil

Fräsungen  
Schlosskästen

Fräsbilder Kästen

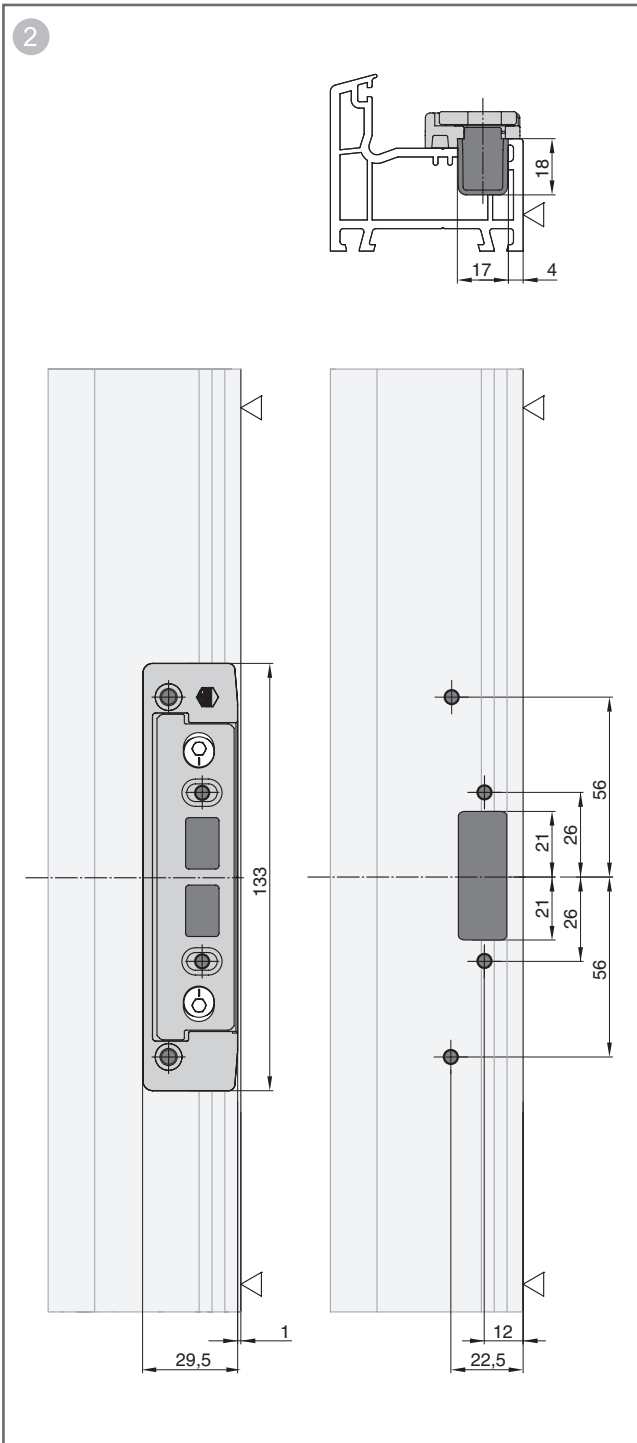
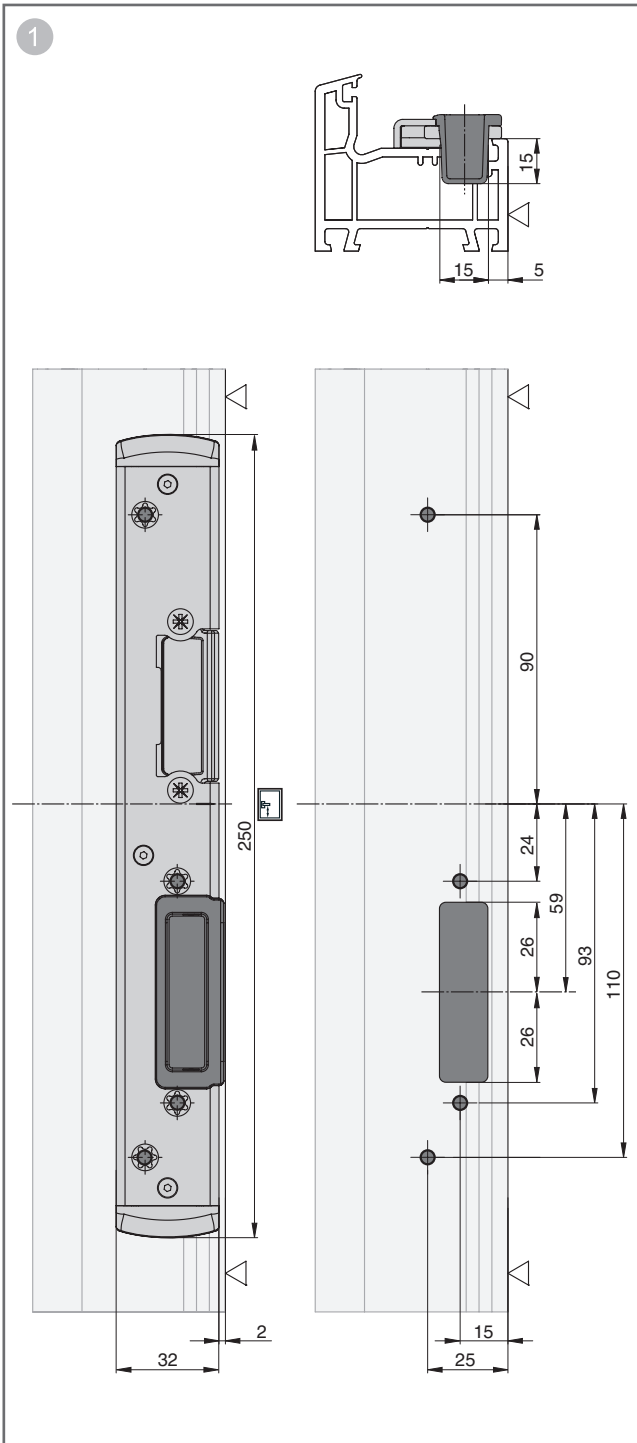


- 1 Kerbe Stulp
- 2 Beschlagnut



Bohr- und Fräsbilder

- 1 Fallen- und Riegel-schließteil
- 2 Riegelschließteil mit 2 Schlitzen

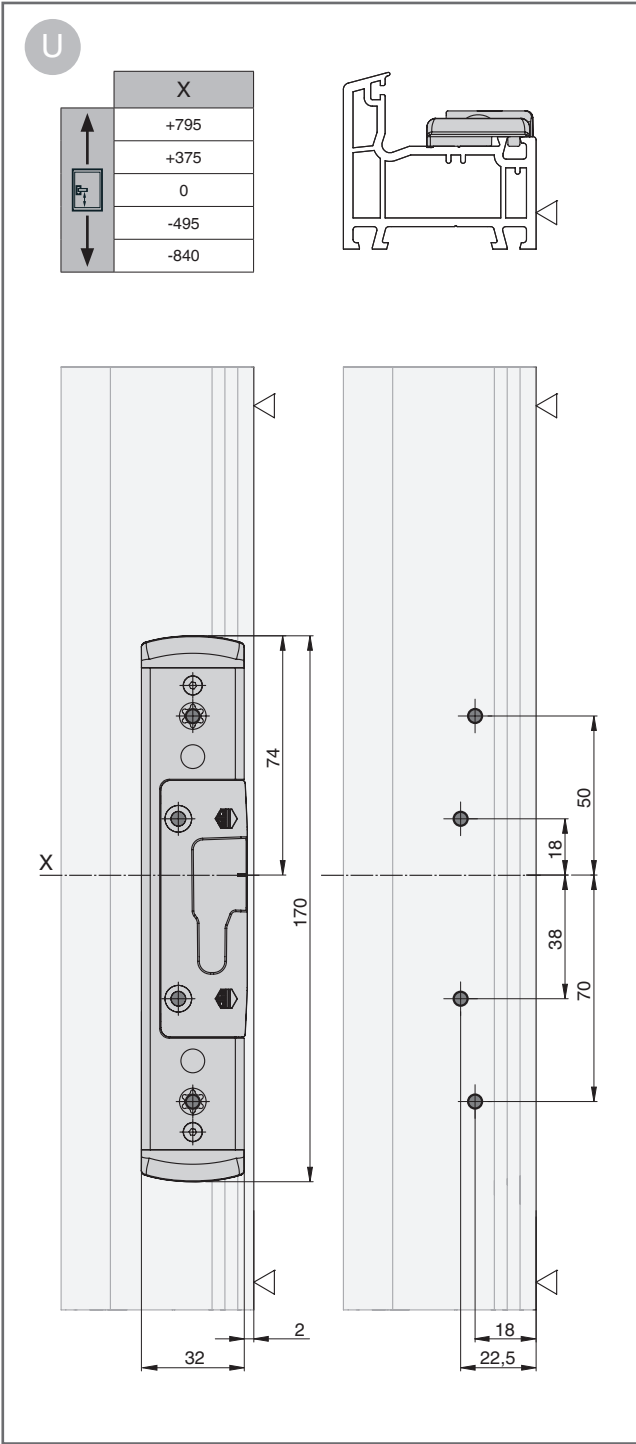
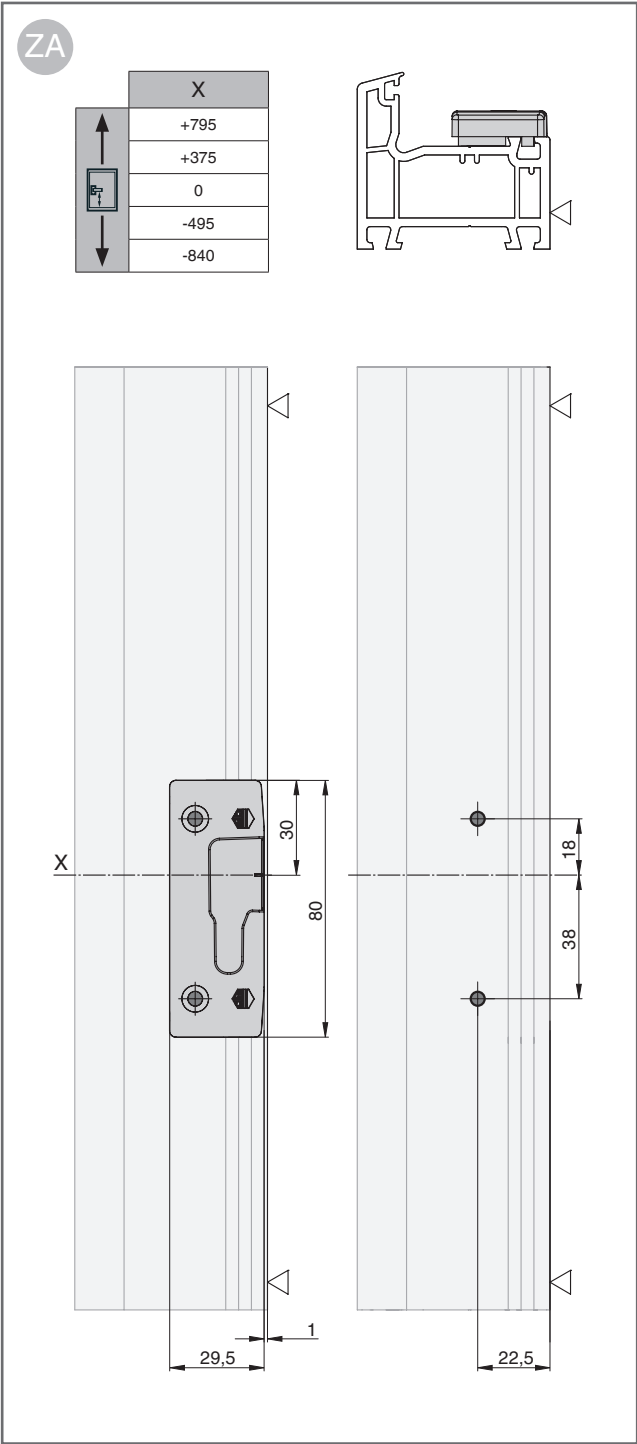


Bohr- und Fräsbilder  
i.S.-Schließteil

- ZA

PVC Serie ZA
- U

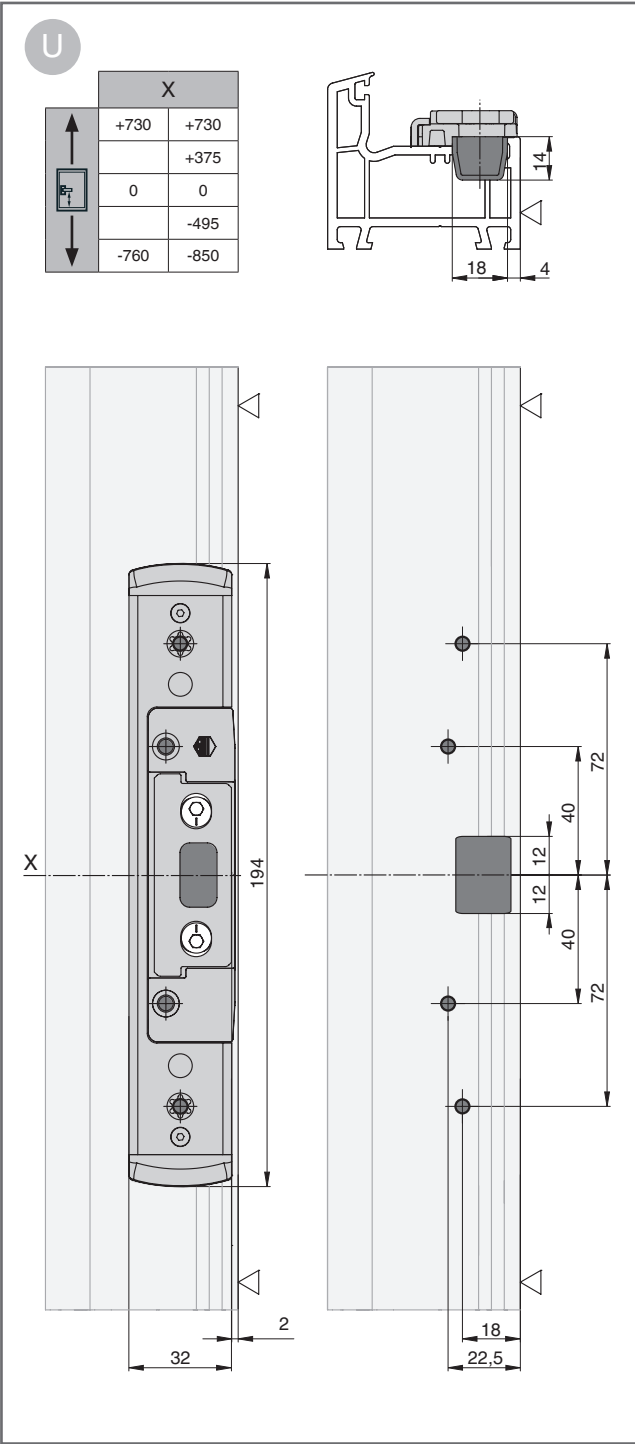
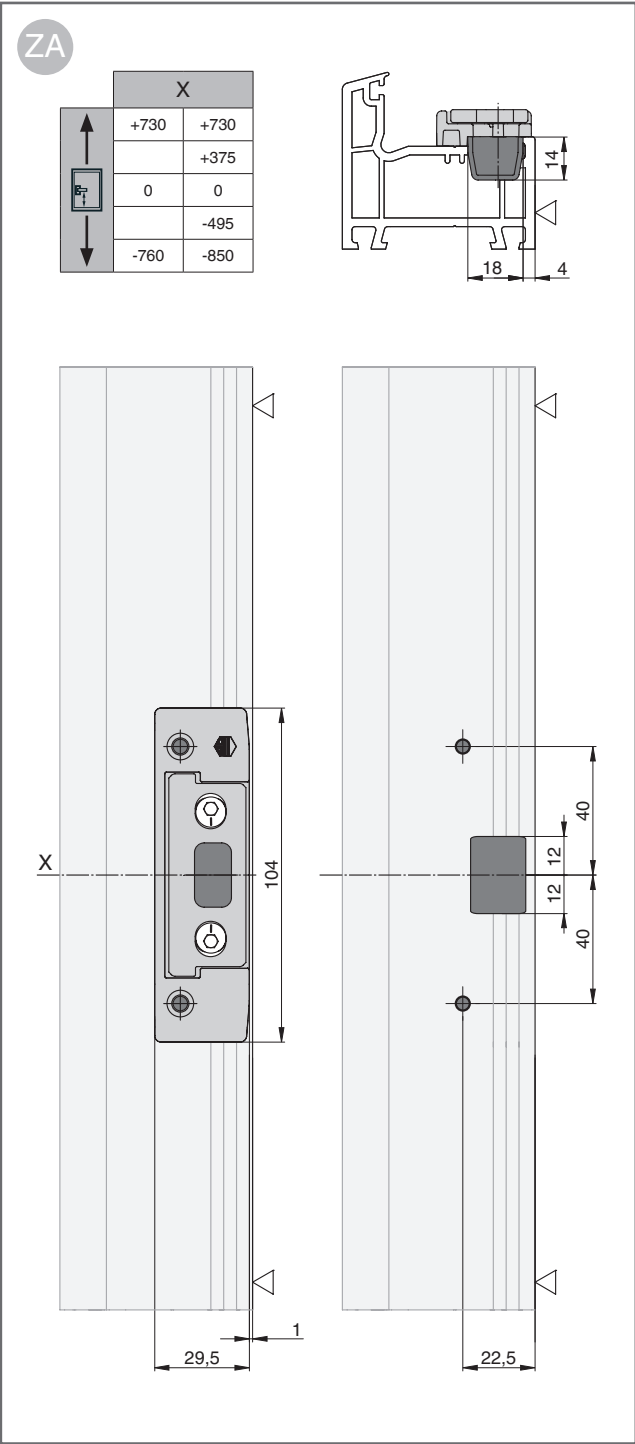
PVC Serie U-Profil





Bohr- und Fräsbilder  
Bolzenschließteil

- ZA PVC Serie ZA
- U PVC Serie U-Profil



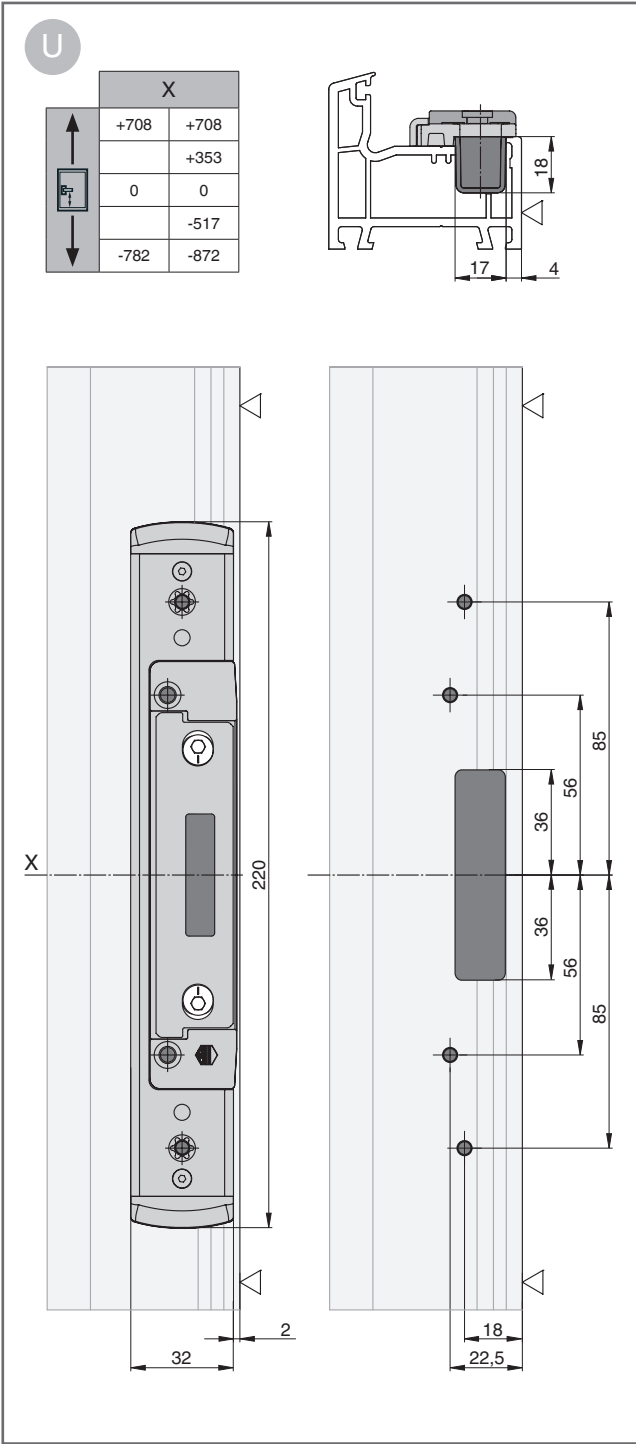
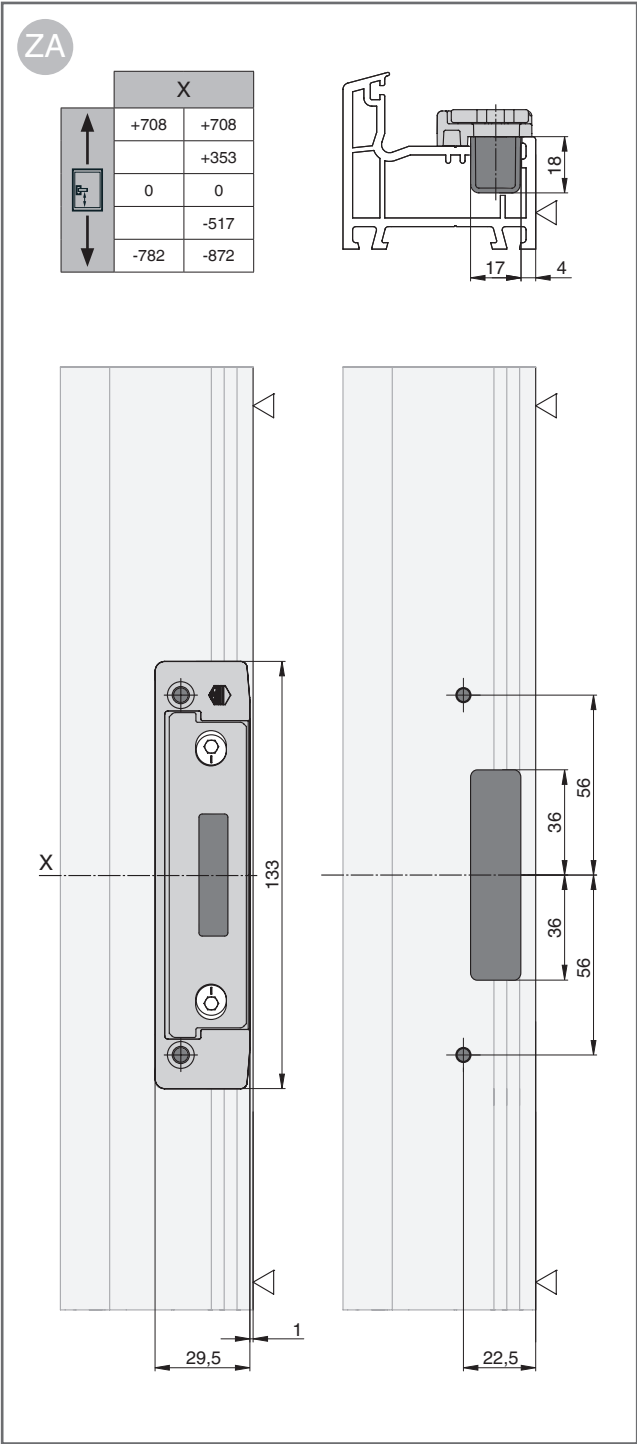


Bohr- und Fräsbilder  
Hakenschießteil

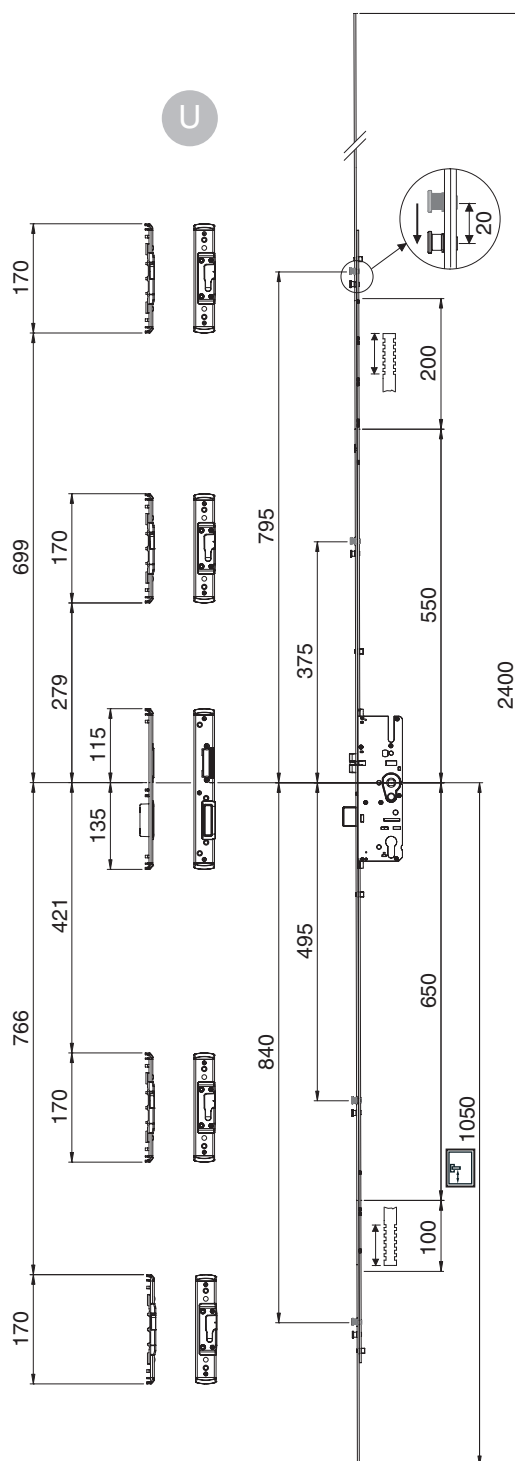
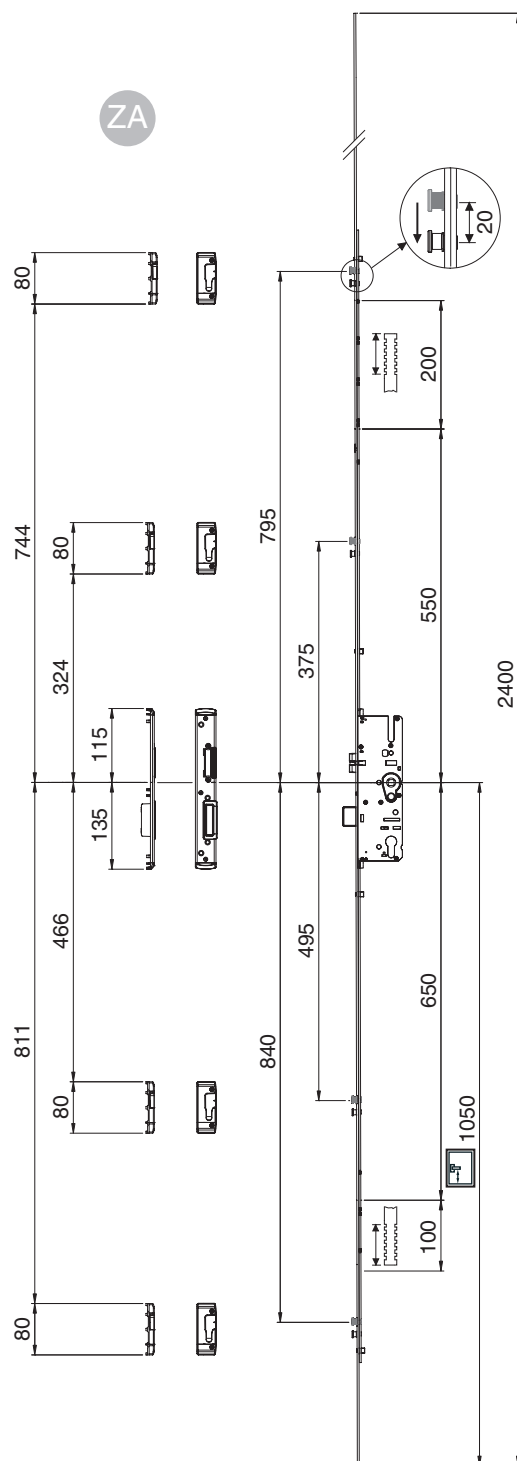
- ZA

PVC Serie ZA
- U

PVC Serie U-Profil



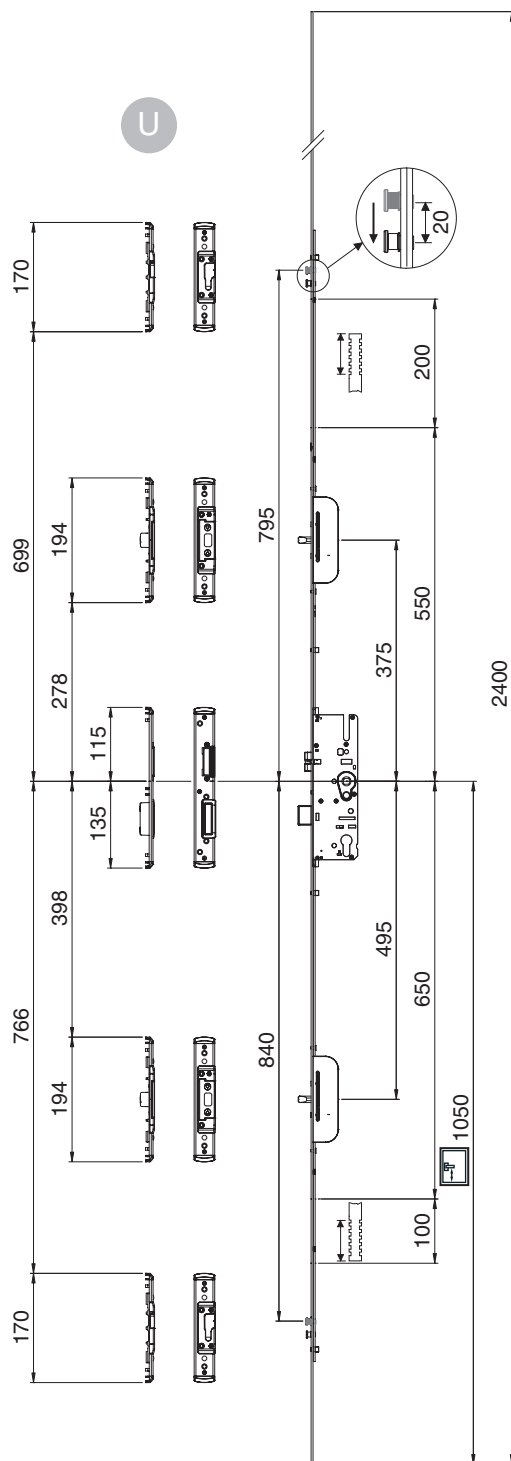
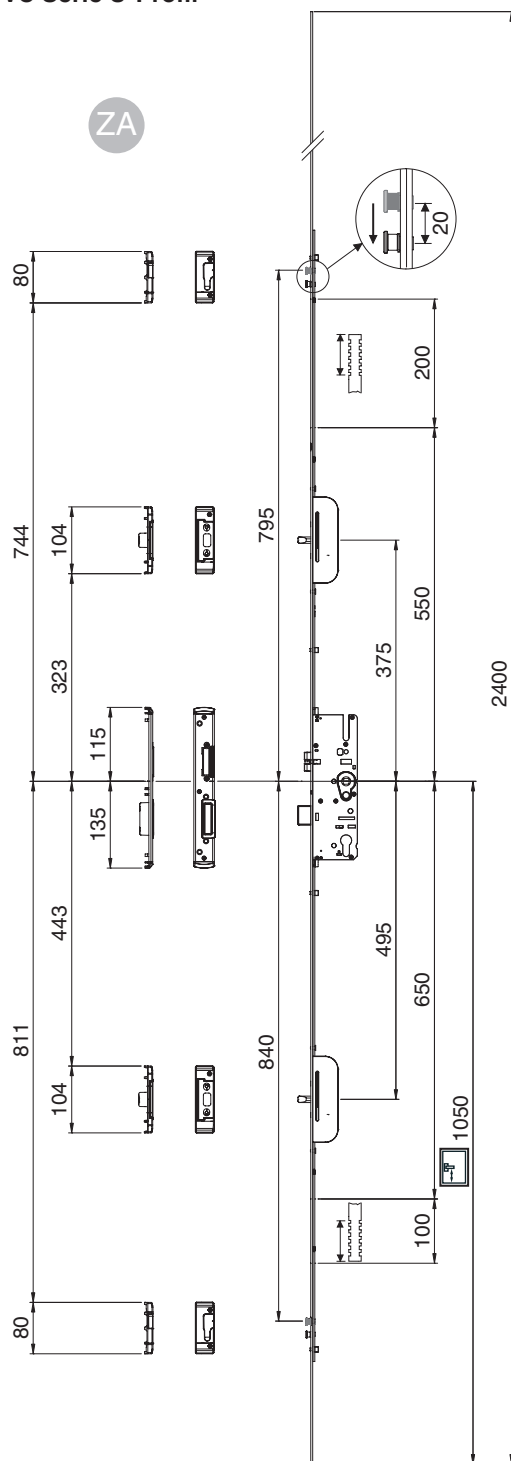
- ZA PVC Serie ZA
- U PVC Serie U-Profil





Positionierung der  
Schließteile  
2 Bolzen + 2 i.S.

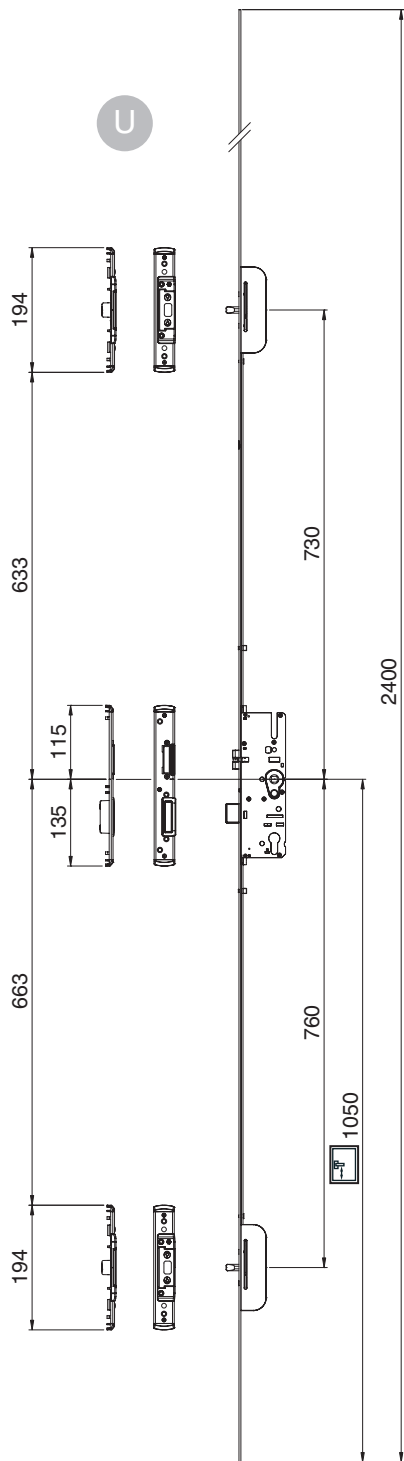
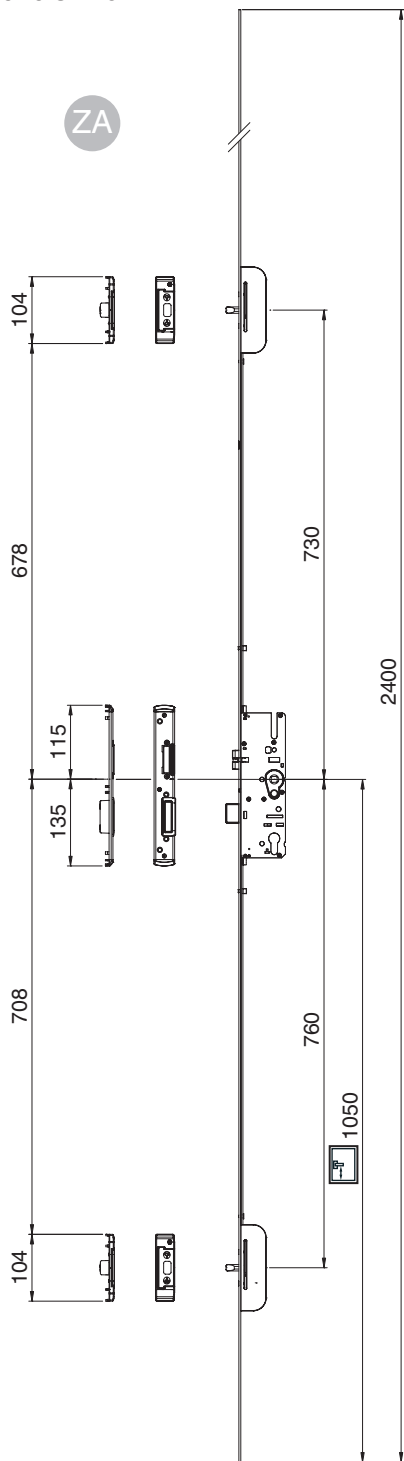
- ZA PVC Serie ZA
- U PVC Serie U-Profil





Positionierung der  
Schließteile  
2 Bolzen

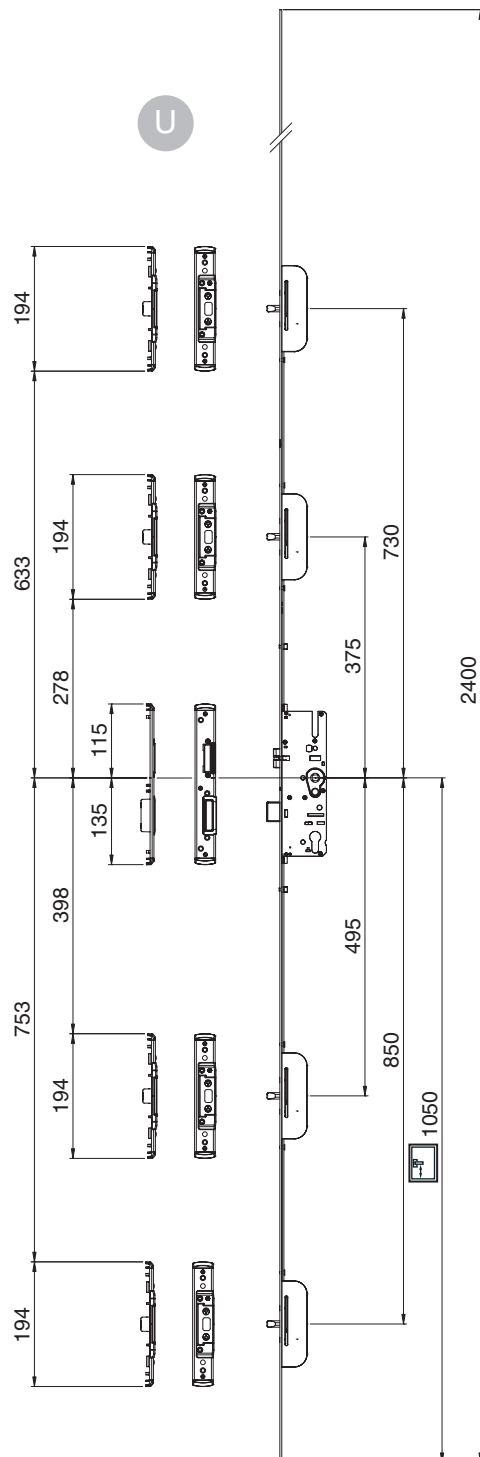
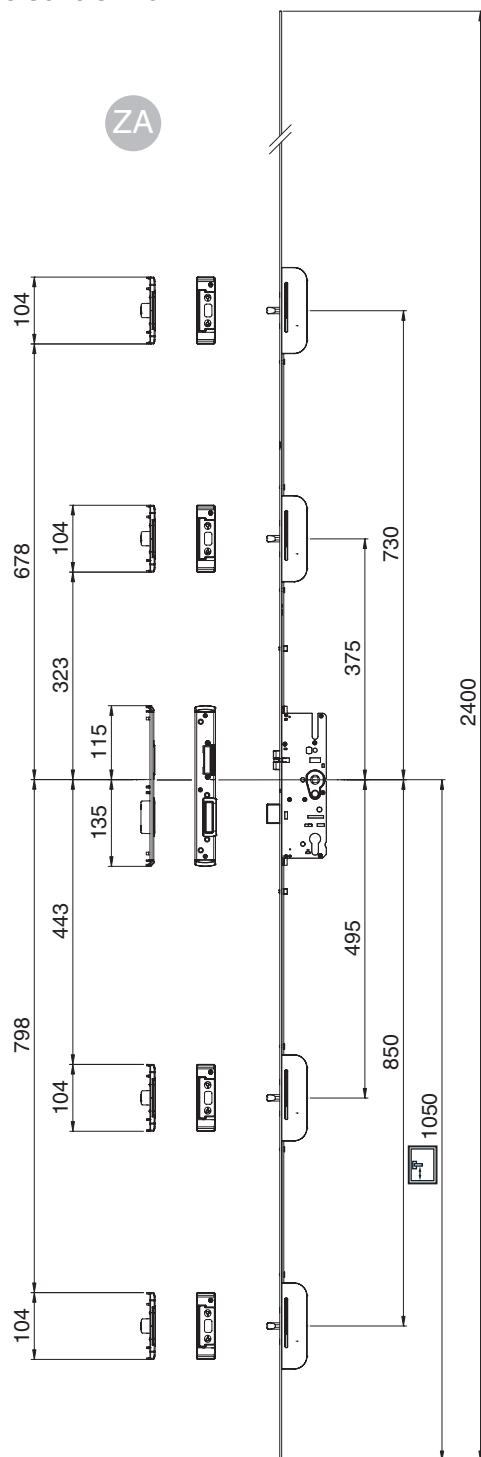
- ZA PVC Serie ZA
- U PVC Serie U-Profil





Positionierung der  
Schließteile  
4 Bolzen

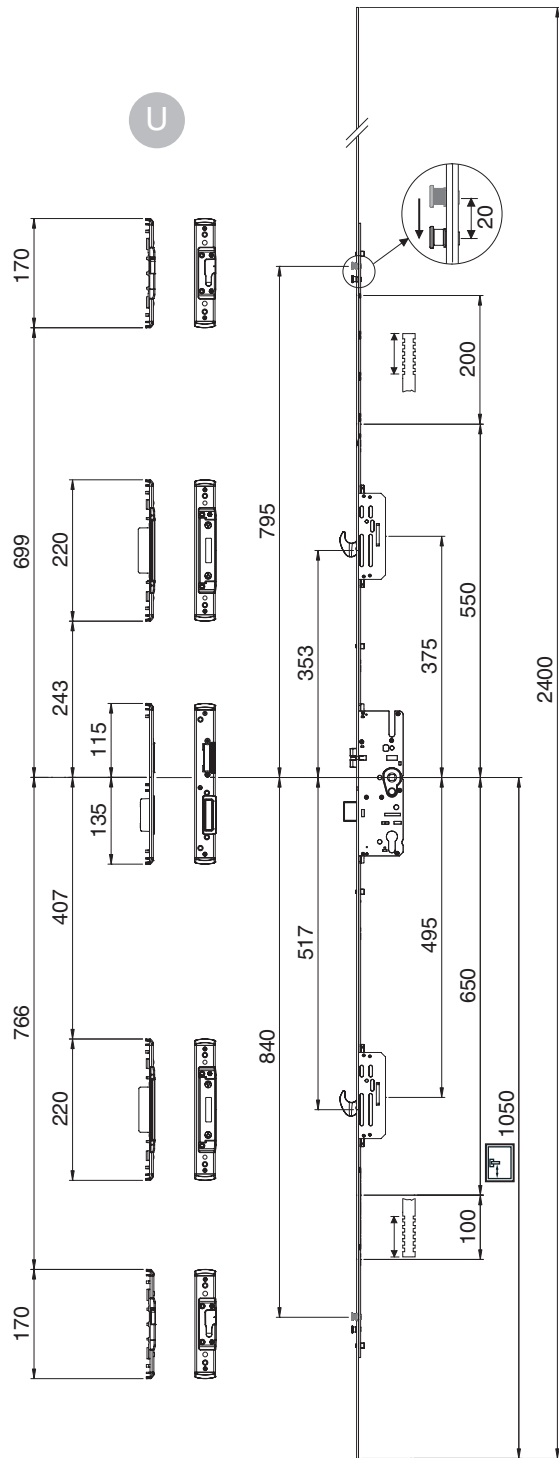
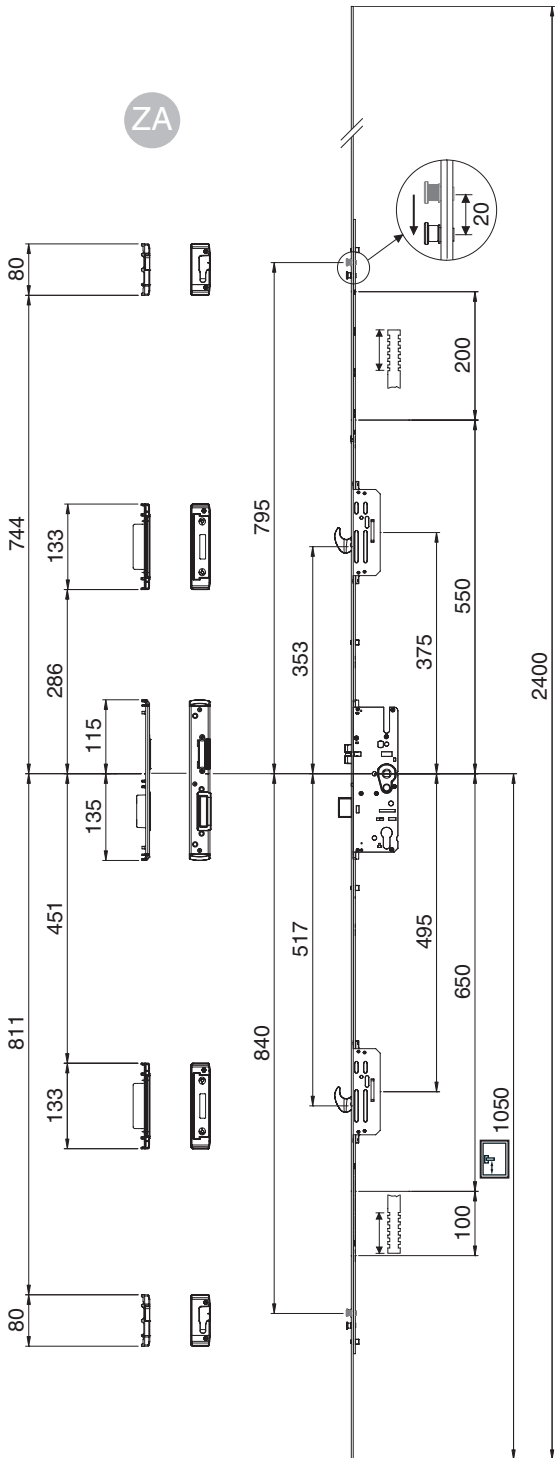
- ZA PVC Serie ZA
- U PVC Serie U-Profil



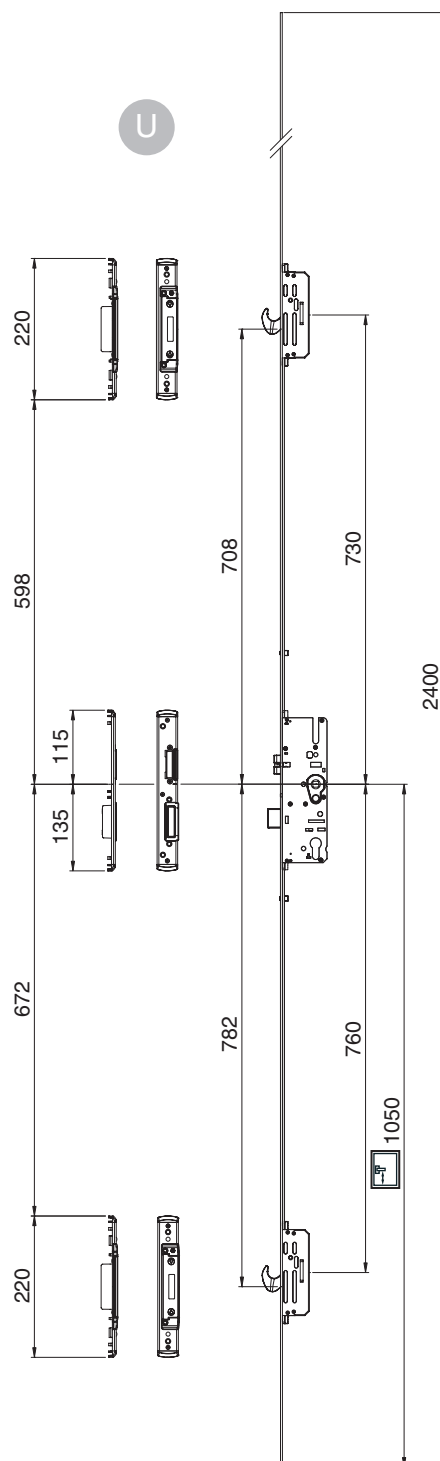
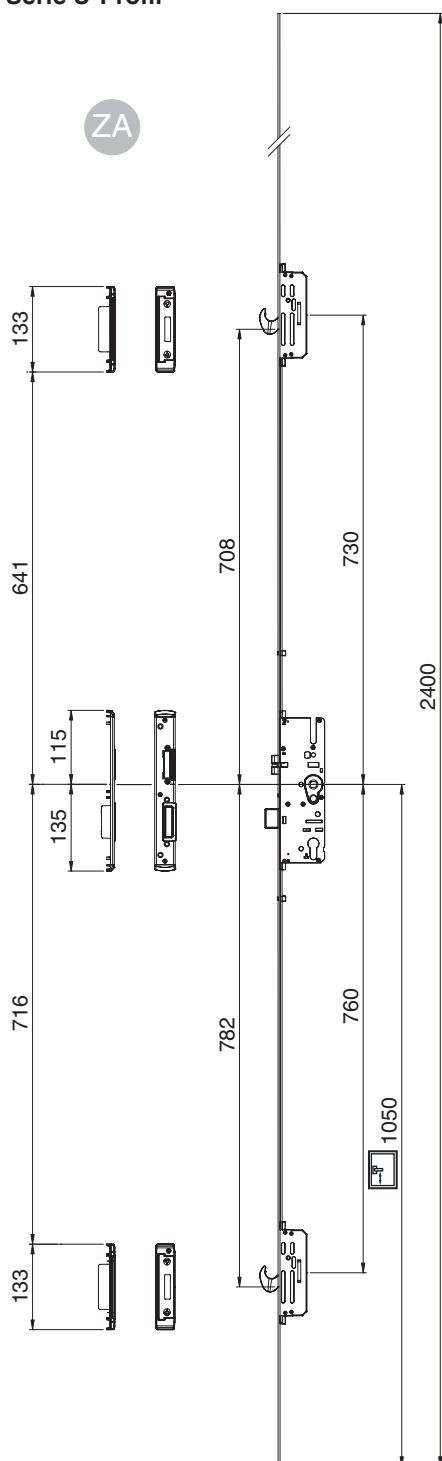


Positionierung der  
Schließteile  
2 Haken + 2 i.S.

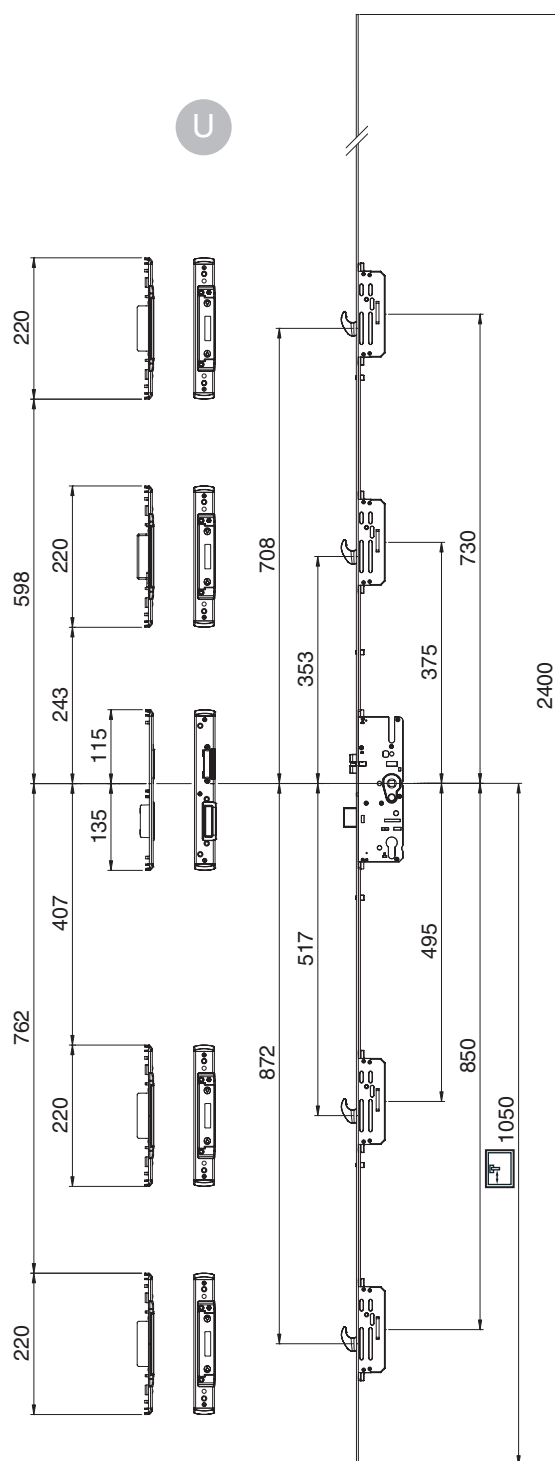
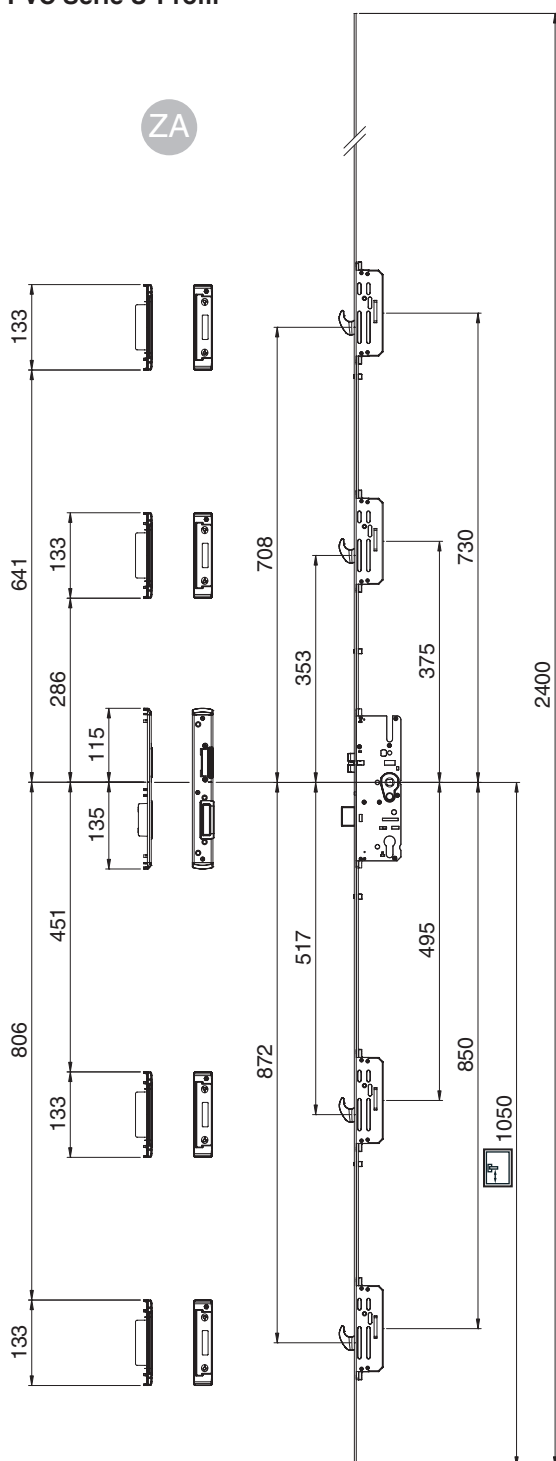
- ZA PVC Serie ZA
- U PVC Serie U-Profil



- ZA PVC Serie ZA
- U PVC Serie U-Profil



- ZA PVC Serie ZA
- U PVC Serie U-Profil

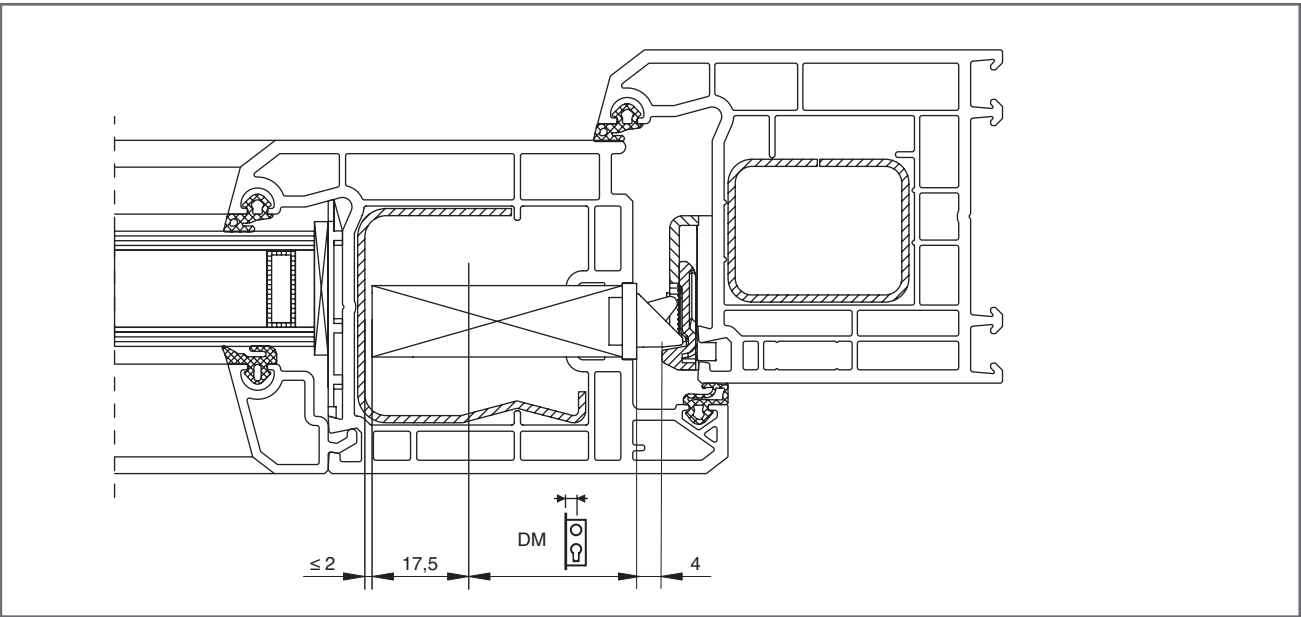




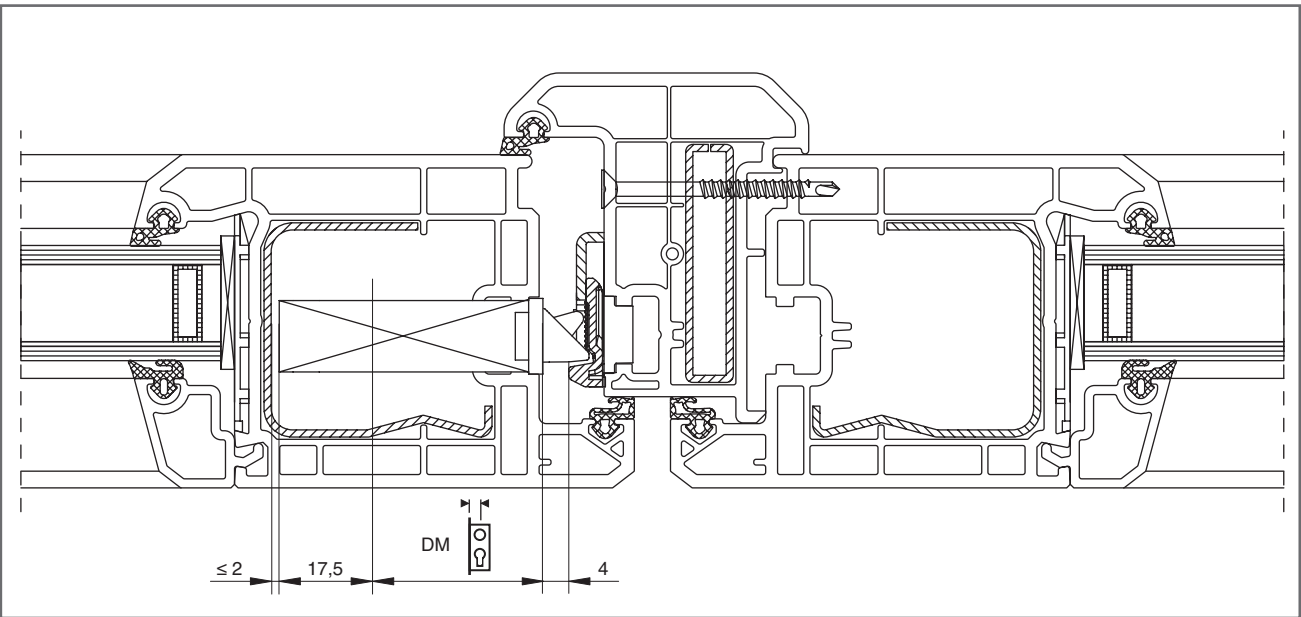


Türkonstruktionen PVC

1-flügelig

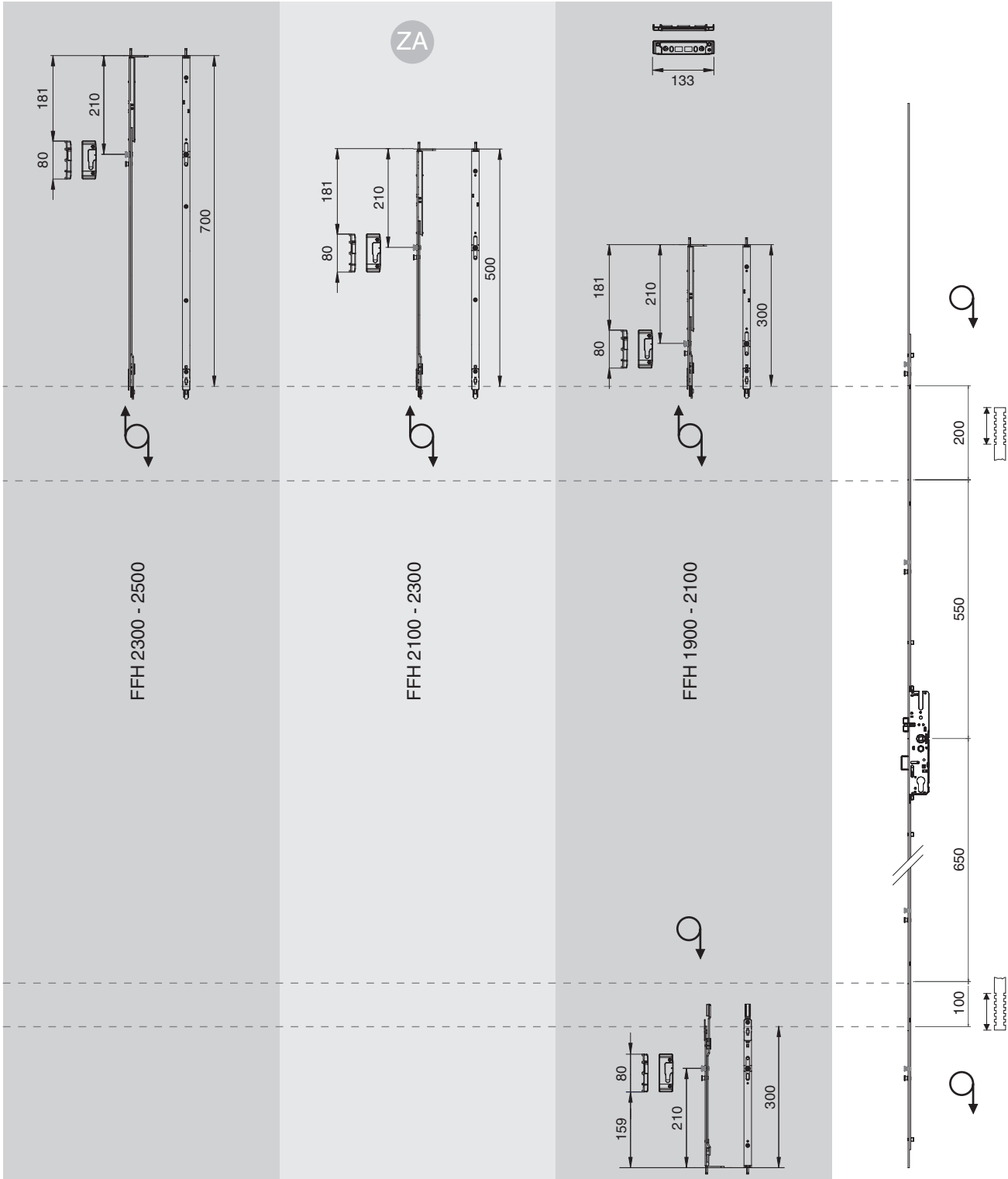


2-flügelig



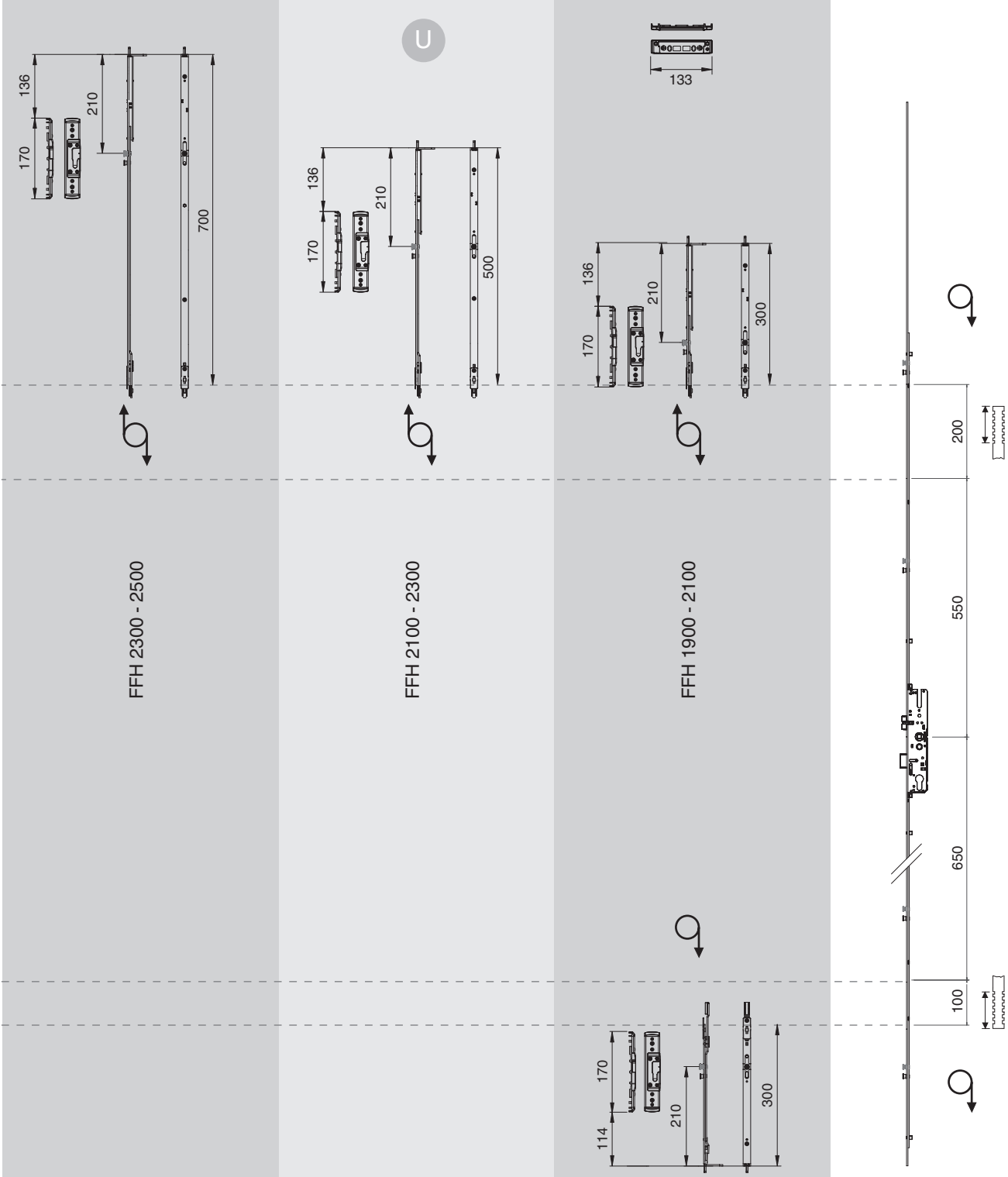


Positionierung der  
Schließteile  
Endverschlüsse  
PVC Serie ZA



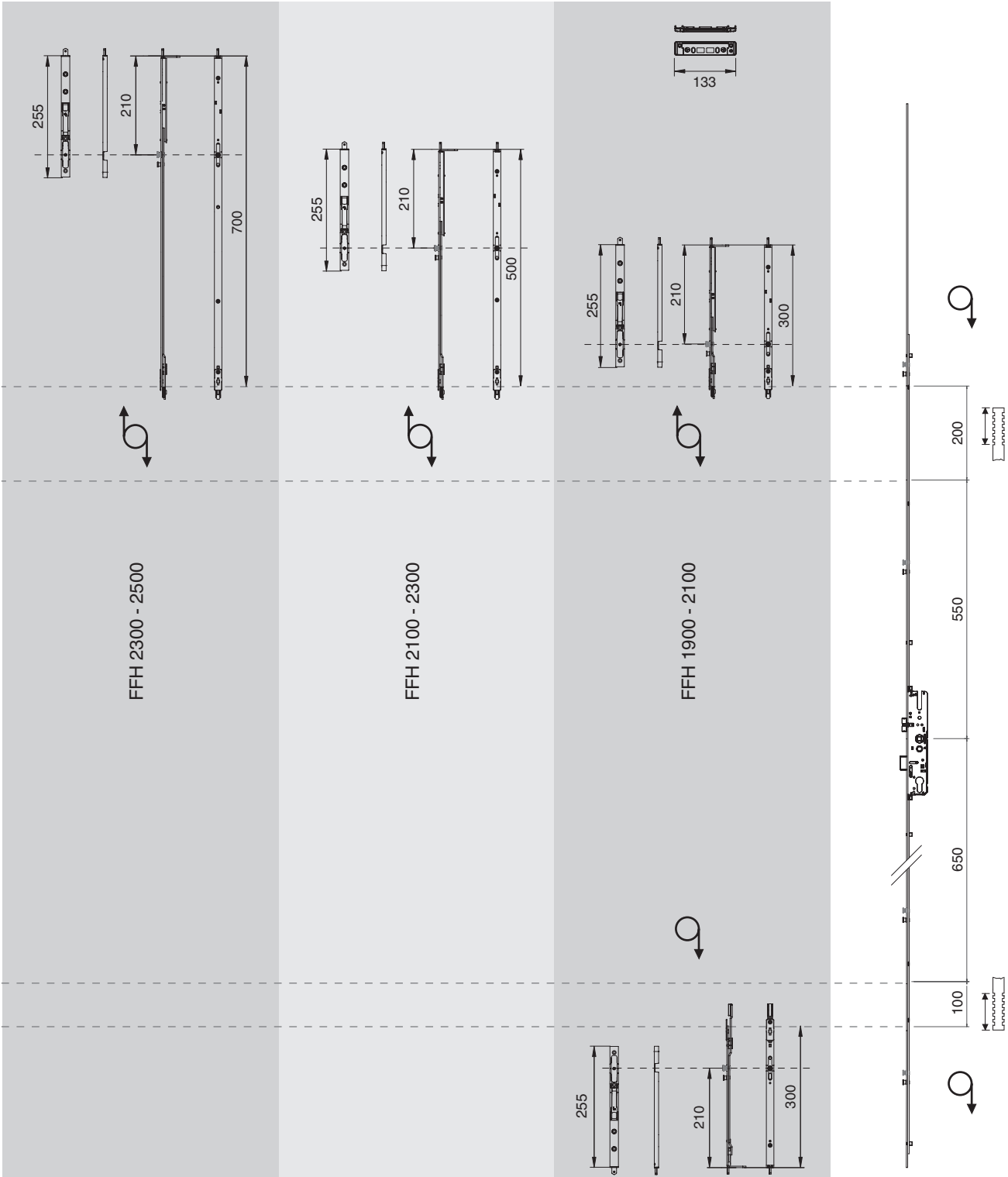


Positionierung der  
Schließteile  
Endverschlüsse  
PVC Serie U-Profil



Positionierung  
Haustürkantriegel

2-flügelig





Notizen

A large rectangular area filled with a fine grid pattern, intended for taking notes.



Notizen

A large rectangular area filled with a fine grid pattern, intended for taking notes.



*Notizen*

A large rectangular area filled with a fine grid pattern, intended for taking notes.

**MACO  
PROTECT**



**MAYER & CO BESCHLÄGE GMBH**

ALPENSTRASSE 173  
A-5020 SALZBURG  
TEL +43 (0)662 6196-0  
FAX +43 (0)662 6196-1449  
maco@maco.at  
www.maco.at

Best.-Nr. 750455 - Datum: August 2008  
Alle Rechte und Änderungen vorbehalten.